

HDI DAY

PRÉSENTATION DES RÉSULTATS
**LES FRANÇAIS, LES PROFESSIONNELS DE SANTÉ
ET L'INTELLIGENCE ARTIFICIELLE**

“opinionway
healthcare
Nadia Auzanneau

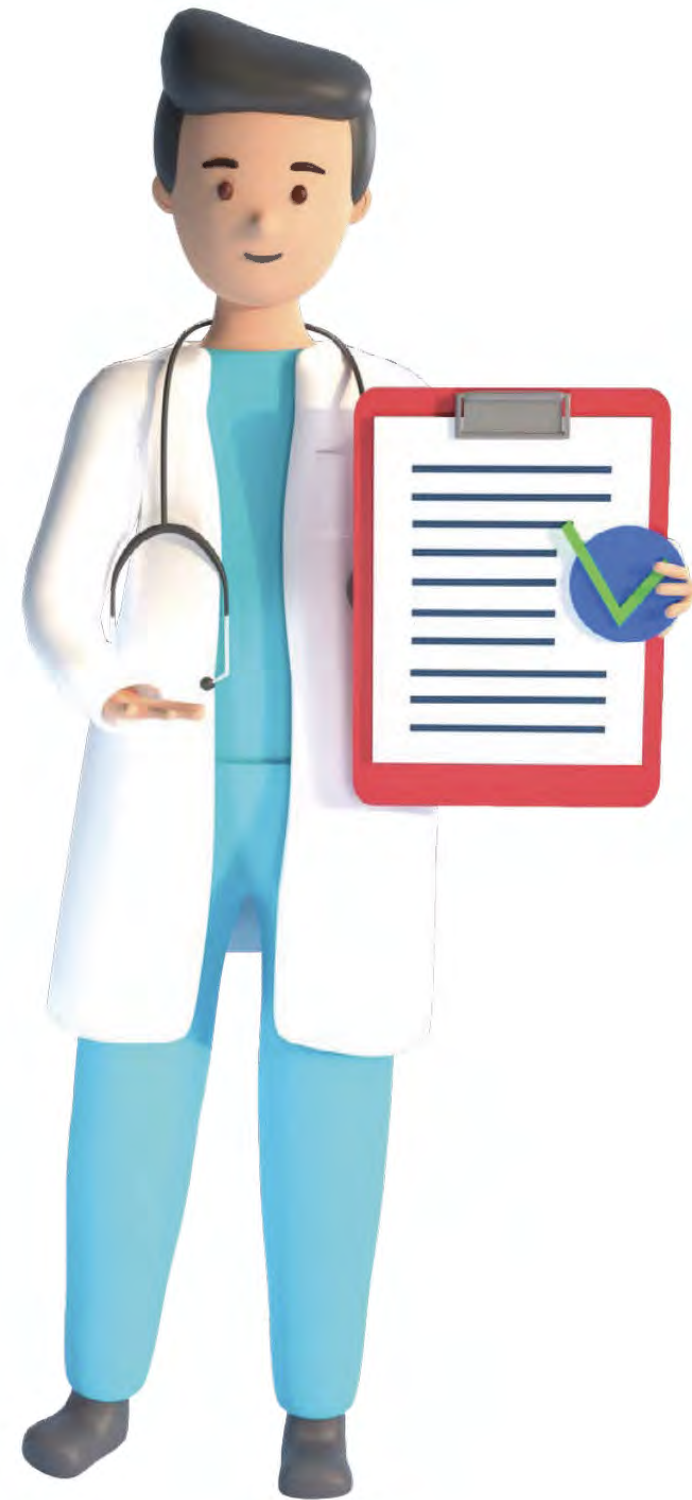
 **mediscoop.net**
L'Expertise Médicale 100% Digitale
Caroline Reitz

HDI DAY

LES Médecins et l'Intelligence Artificielle



Méthodologie



Objectif :

Évaluation de la connaissance et de l'intérêt porté par les médecins à l'intelligence artificielle dans le secteur de la santé



Format :

Enquête envoyée par push mails à l'ensemble des **médecins abonnés à mediscoop.net**

1 envoi à **84 000** médecins (suivi d'une relance aux non répondants à J+7 du premier mail)



Période :

7 novembre - 21 novembre



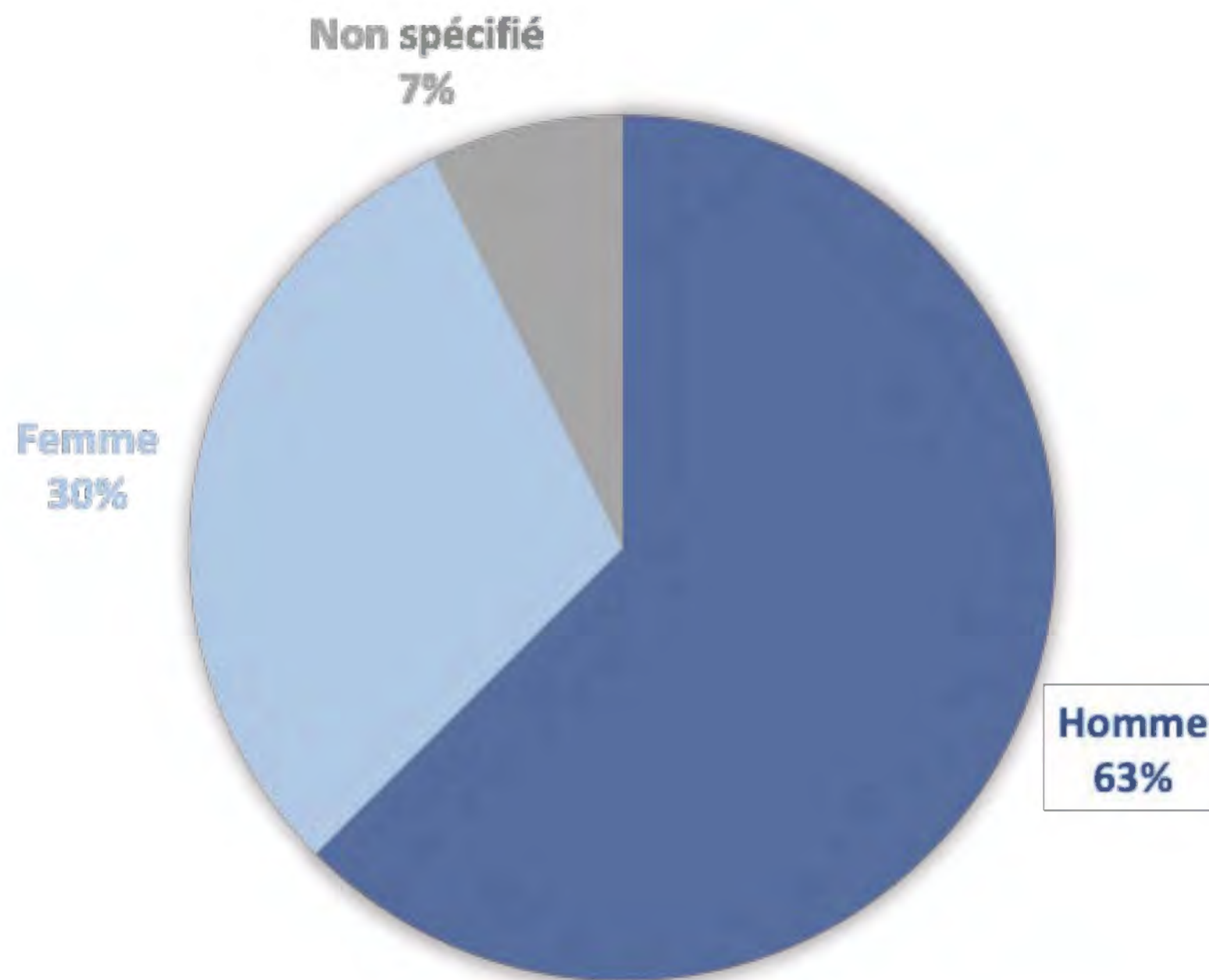
Nombre de répondants:

528



HEALTHCARE
DATA INSTITUTE

Sexe des Médecins répondants



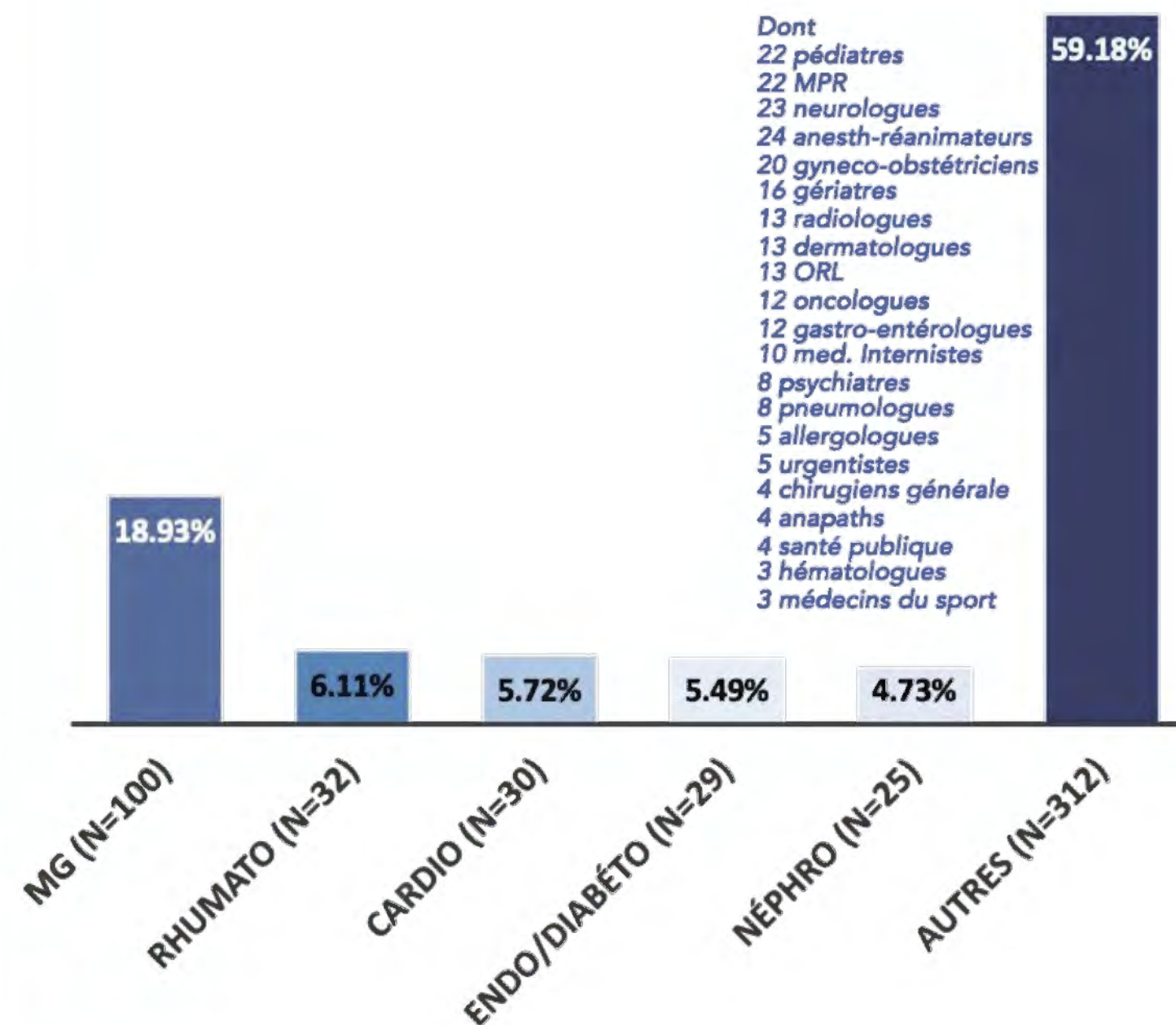
Une majorité d'hommes parmi les répondants



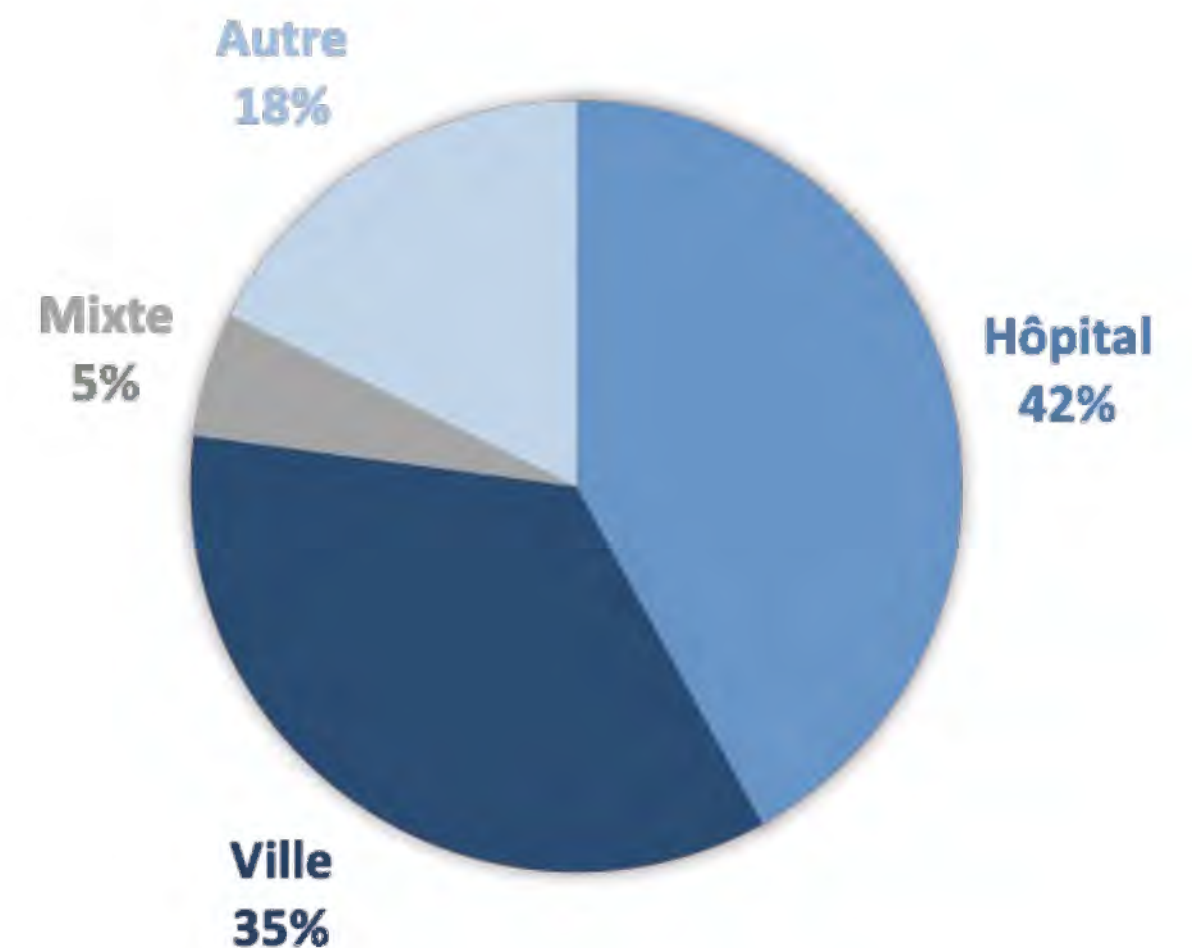
HEALTHCARE
DATA INSTITUTE

Spécialité et type d'exercice

Proportion de répondant par spécialité



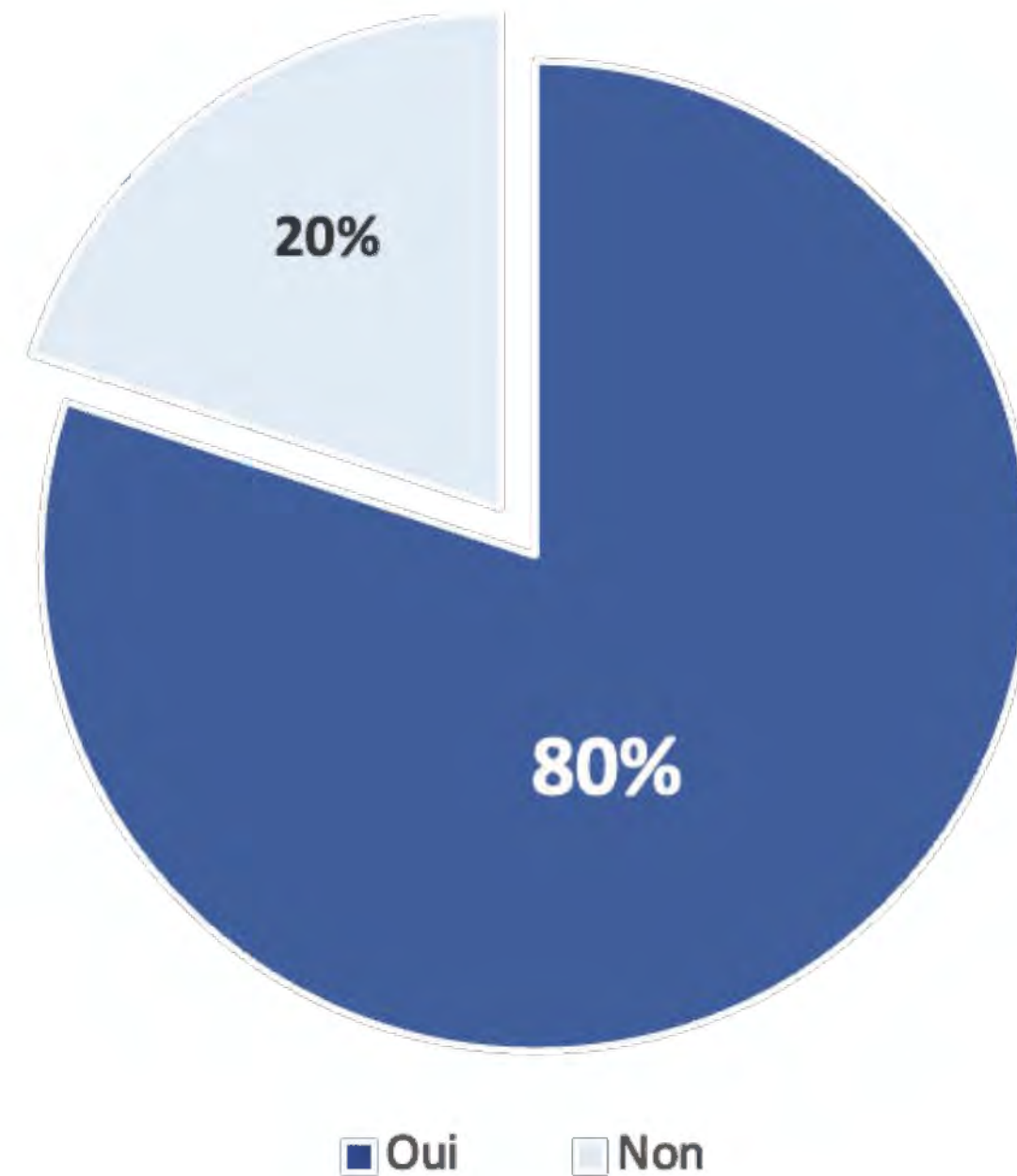
Proportion de répondant par **type d'exercice**



*autre : retraité, administration/service public/organisation internationale, EPHAD, université, association

Résultats

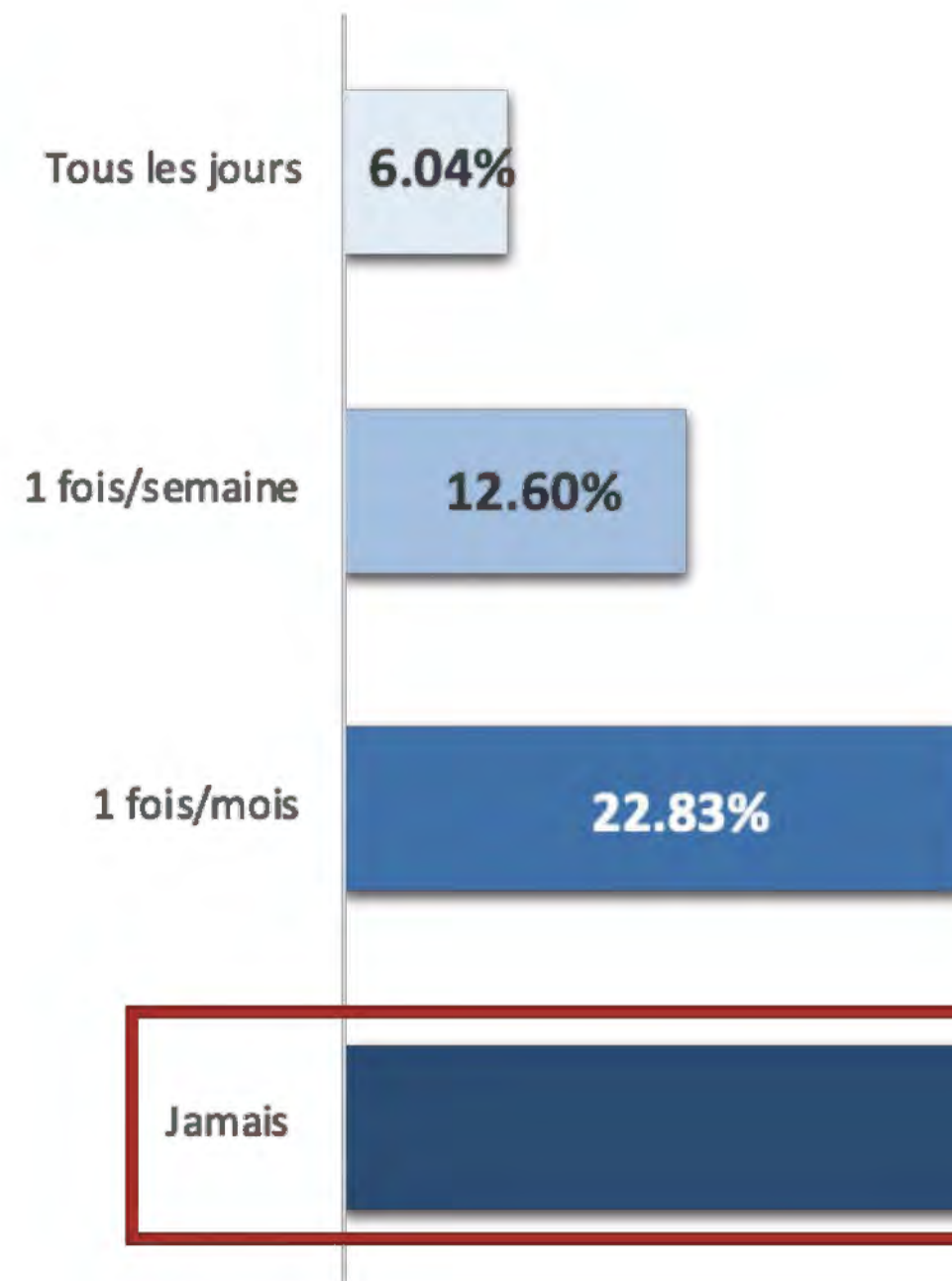
« Connaissez-vous des outils d'intelligence artificielle comme ChatGPT ? »
(N=528)



Près de 8 médecins sur 10 interrogés
connaissent des outils d'IA

Résultats

« Si oui, à quelle fréquence utilisez-vous ces outils d'intelligence artificielle dans votre vie personnelle et professionnelle ? » (N=411)



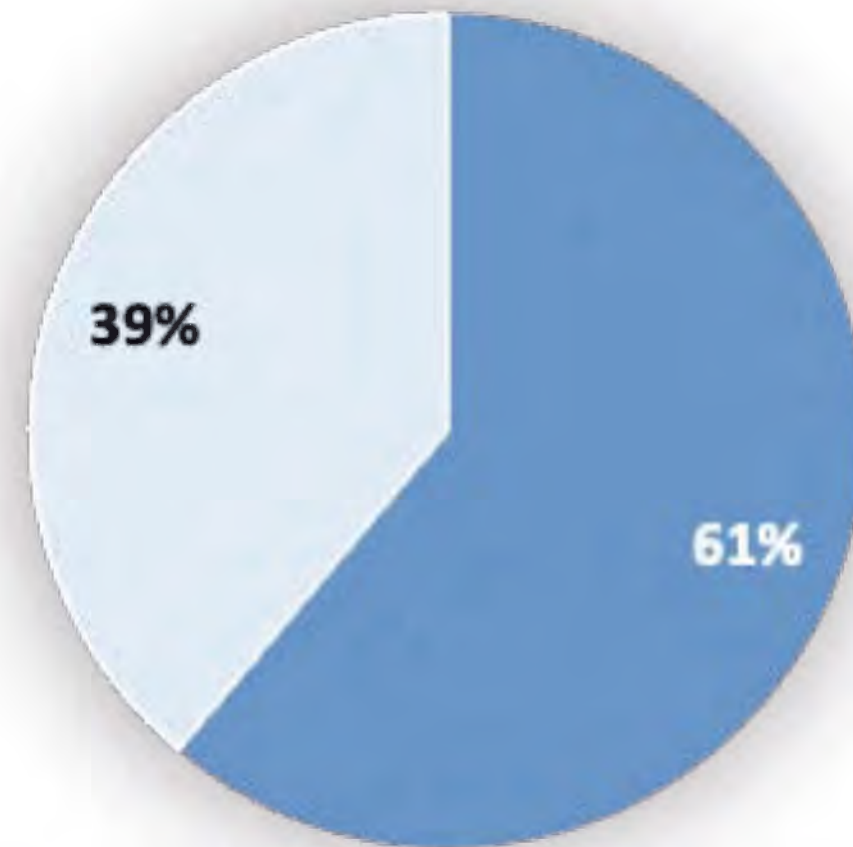
6% l'utilisent quotidiennement

Et près de 35,43% utilisent déjà l'IA de 1 fois par semaine à 1 fois par mois

58,53% ne l'utilisent jamais
ne l'utilisent jamais.

Résultats

« Sur le secteur de la santé, vous diriez que vous voyez précisément/vous ne voyez pas précisément ce que l'IA peut apporter à ce secteur » (N=512)

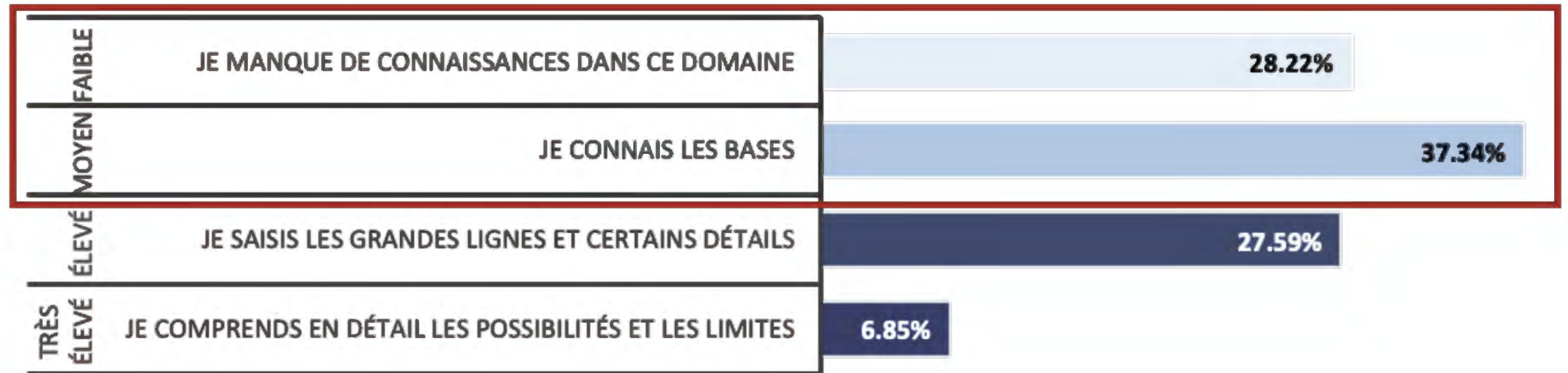


Environ 2/3 ont une vision précise de l'apport de l'IA dans le secteur de santé

- Vision précise de l'apport de l'IA
- Pas de vision précise de l'apport de l'IA

Résultats

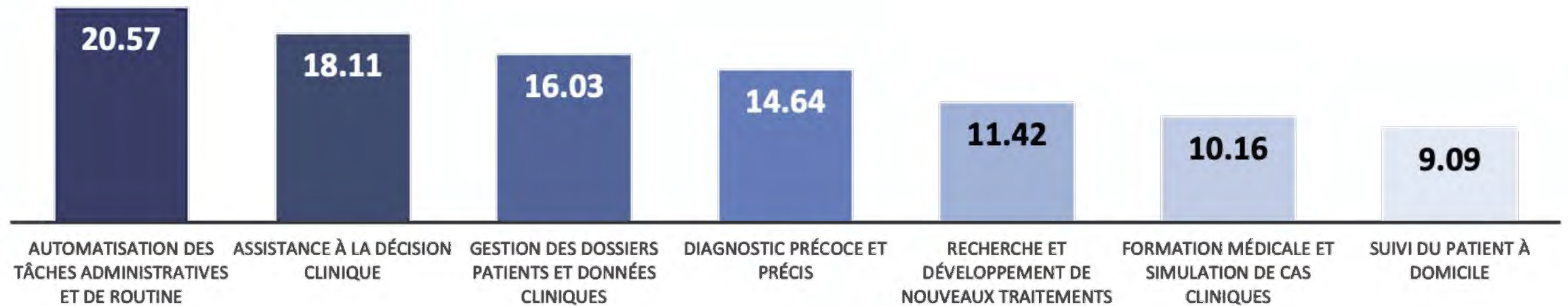
« Comment évaluez-vous votre niveau de compréhension des applications de l'IA dans le secteur de la santé ? » (N=517)



Plus de **65%** jugent leur niveau de compréhension des applications de l'IA en santé **faible ou moyen**

Résultats

« Dans quel domaine pensez-vous que l'intégration de l'IA pourrait le plus améliorer votre travail ? »



Automatisation des tâches administratives et de routine

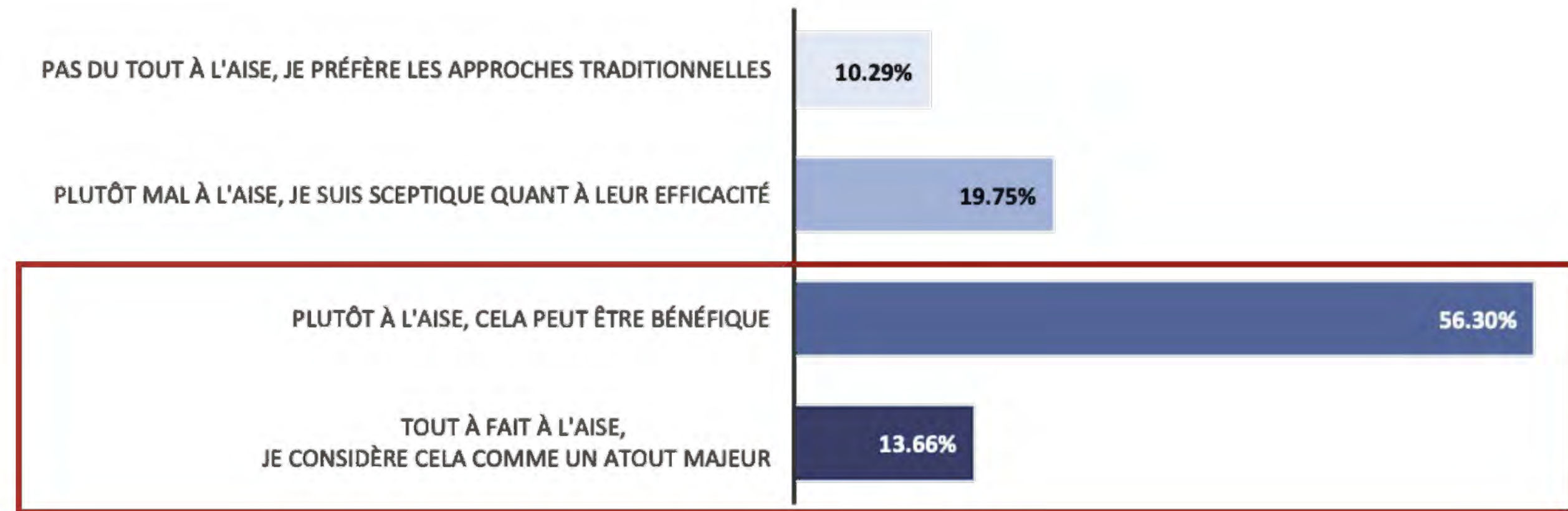
Assistance à la décision clinique

Gestion des dossiers patients et données cliniques



Résultats

« Dans quelle mesure seriez-vous à l'aise de travailler en collaboration avec des systèmes d'IA pour les soins aux patients ? » (N=507)



Près de 70% déclarent être à l'aise pour collaborer avec l'IA pour les soins aux patients



80% des médecins connaissent les outils de l'IA



41,47% d'entre eux utilisent déjà ces outils (dont 6% quotidiennement)



71% des médecins déclarent avoir un niveau de compréhension moyen (37,34%) voir élevé ou très élevé (34,44%)



Et **70%** déclarent être à l'aise pour collaborer avec les systèmes de l'IA pour les soins aux patients

HDI DAY

LES FRANÇAIS ET L'INTELLIGENCE ARTIFICIELLE

“opinionway
healthcare

Méthodologie



Echantillon de **1 008 personnes**, **représentatif** de la population française âgée de 18 ans et plus.

L'échantillon a été constitué selon la **méthode des quotas**, au regard des critères de sexe, d'âge, de catégorie socioprofessionnelle, de région de résidence et de taille d'agglomération.



L'échantillon a été interrogé par **questionnaire auto-administré en ligne sur système CAWI** (*Computer Assisted Web Interview*)



Les interviews ont été réalisées du **9 au 13 novembre 2023**.
Pour les remercier de leur participation, les panélistes ont touché des incentives ou ont fait un don à l'association proposée de leur choix.



OpinionWay a réalisé cette enquête en appliquant les procédures et règles de la norme ISO 20252



Les résultats de ce sondage doivent être lus en tenant compte des marges d'incertitude : 1,5 à 3 points au plus pour un échantillon de 1000 répondants.

Toute publication totale ou partielle doit impérativement utiliser la mention complète suivante :

« Sondage OpinionWay pour Healthcare Data Institute »

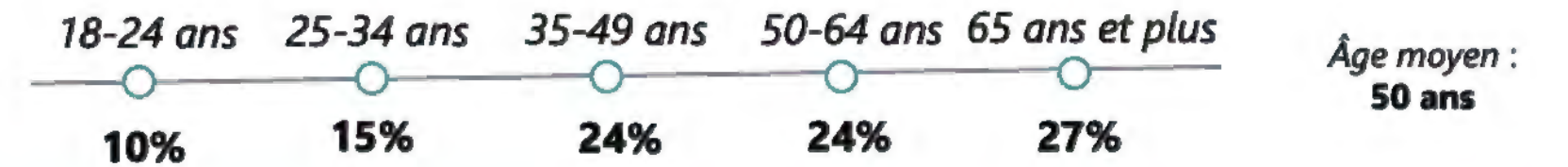
et aucune reprise de l'enquête ne pourra être dissociée de cet intitulé.

Le profil de l'échantillon

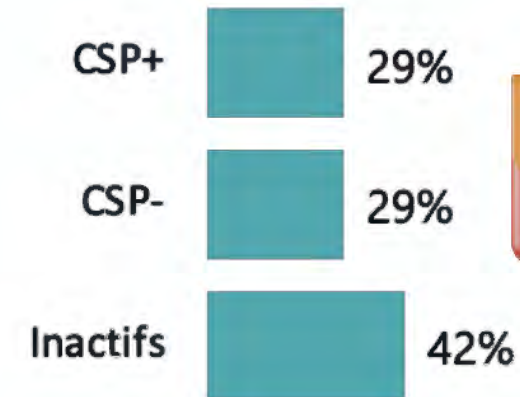


Échantillon de 1008 Français âgés de 18 ans et plus

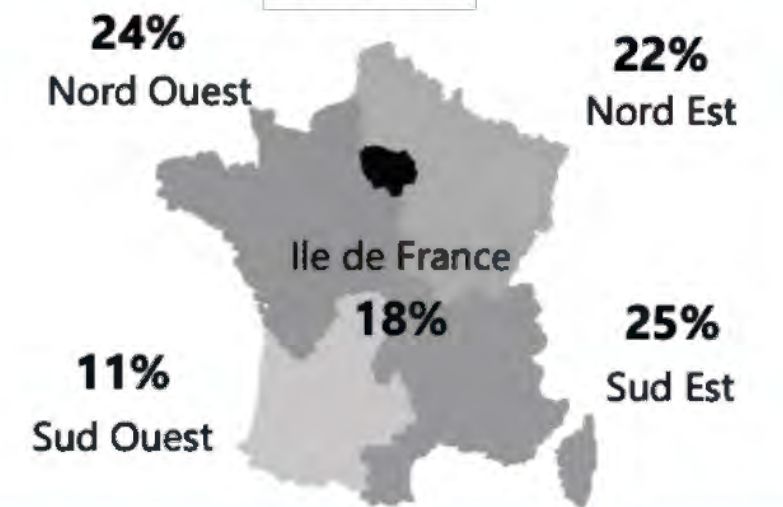
AGE



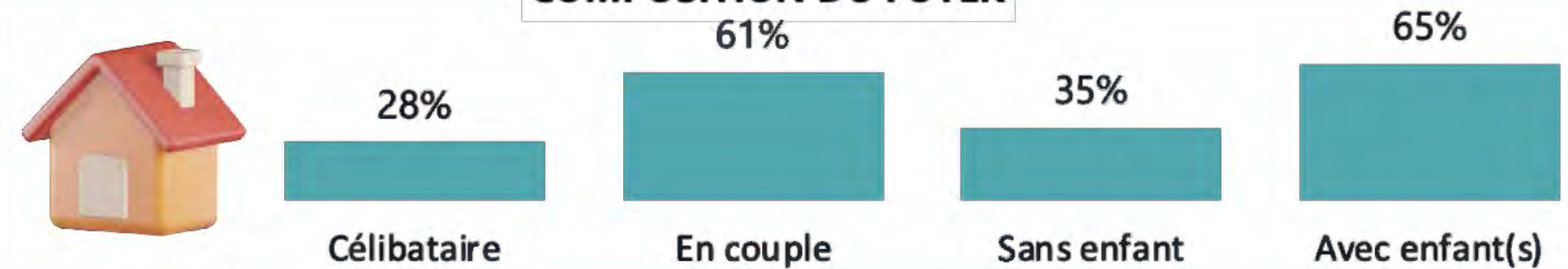
CSP

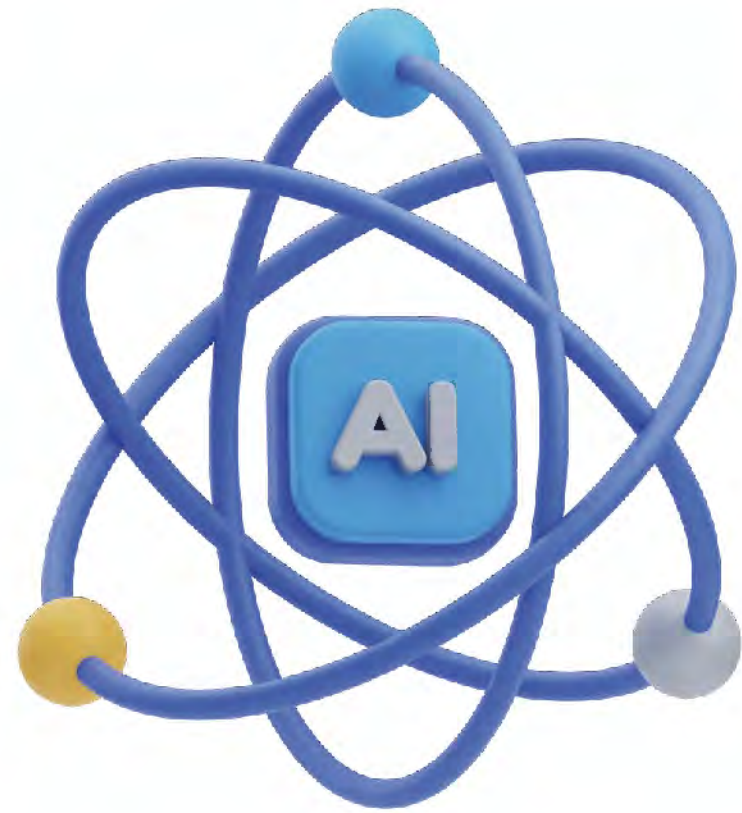


REGION



COMPOSITION DU FOYER





Connaissance et utilisation des outils d'Intelligence Artificielle (IA) :

Si une grande majorité des Français déclare connaître ces outils, seule une minorité les utilisent aujourd'hui.

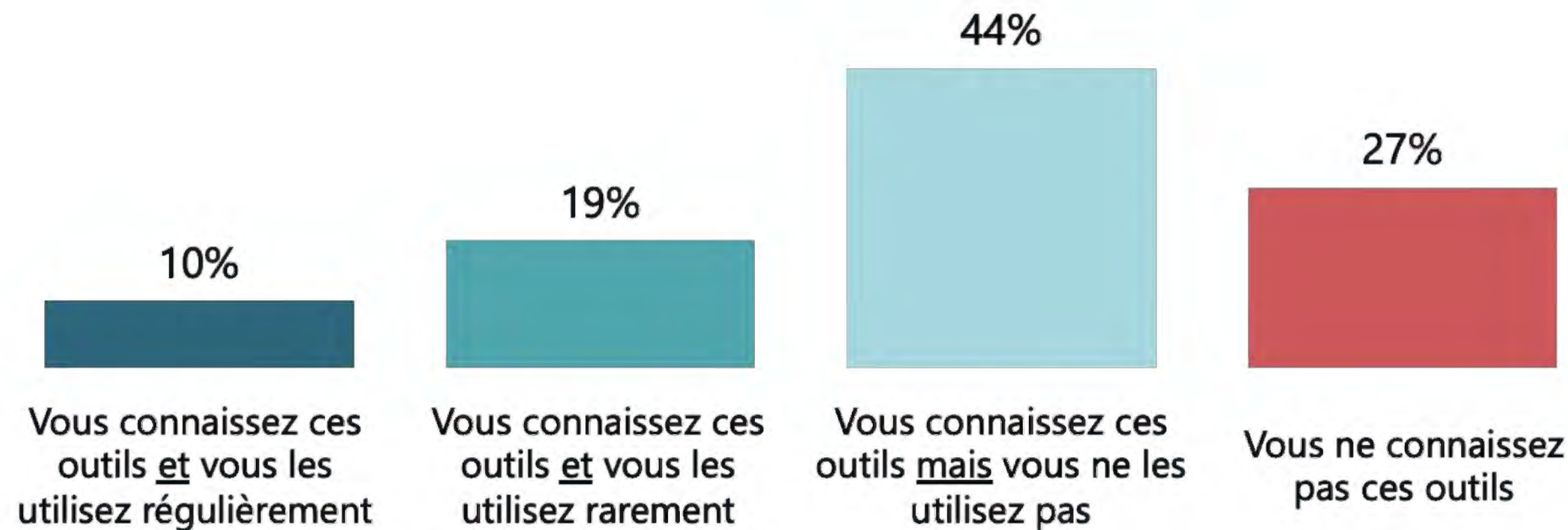


HEALTHCARE
DATA INSTITUTE

Près des $\frac{3}{4}$ des Français déclarent connaître des outils d'IA avec 29% qui les utilisent dans le cadre professionnel et/ou personnel.

Q1. Dans le cadre professionnel et personnel, connaissez-vous et/ou utilisez-vous des outils d'Intelligence Artificielle (IA) comme ChatGPT ?
Base Ensemble : 1 008 inters

73% des Français déclarent connaître des outils d'Intelligence Artificielle (IA)
... dont 29% qui les utilisent dans le cadre professionnel et personnel.



Notons que les hommes, les moins de 50 ans, les catégories aisées ainsi que les parents semblent davantage connaître et même utiliser des outils d'IA que l'ensemble des Français. A contrario, les femmes et les seniors se montrent moins informés.

Q1. Dans le cadre professionnel et personnel, connaissez-vous et/ou utilisez-vous des outils d'Intelligence Artificielle (IA) comme ChatGPT ?
Base Ensemble : 1 008 inters

73% des Français déclarent connaître des outils d'Intelligence Artificielle (IA), davantage :

- _ Les hommes (80%)
- _ Les moins de 50 ans (82%)
- _ Les CSP+ (87%)
- _ Les parents (81%)

29% des Français déclarent utiliser des outils d'Intelligence Artificielle (IA), davantage :

- _ Les hommes (38%)
- _ Les moins de 50 ans (43%)
- _ Les CSP+ (44%)
- _ Les parents (37%)



A contrario, les **femmes** et les **seniors** déclarent moins connaître et donc moins utiliser les différents outils d'IA disponibles aujourd'hui.



HEALTHCARE
DATA INSTITUTE



Intelligence Artificielle (IA) et santé :

Une perception mitigée de l'apport de l'IA dans la santé, qui se traduit également par de la méfiance vis-à-vis de son utilisation dans le cadre personnel

Aujourd'hui, seuls 44% des Français estiment voir précisément ce que l'IA peut apporter au secteur de la santé. Notons que les hommes, les moins de 50 ans, les parents, les connaisseurs et les utilisateurs d'outils d'IA appréhendent davantage que la moyenne les apports de l'IA sur le secteur de la santé.

Q2. Sur le secteur de la santé, diriez-vous que ... ?
Base Ensemble : 1 008 inters



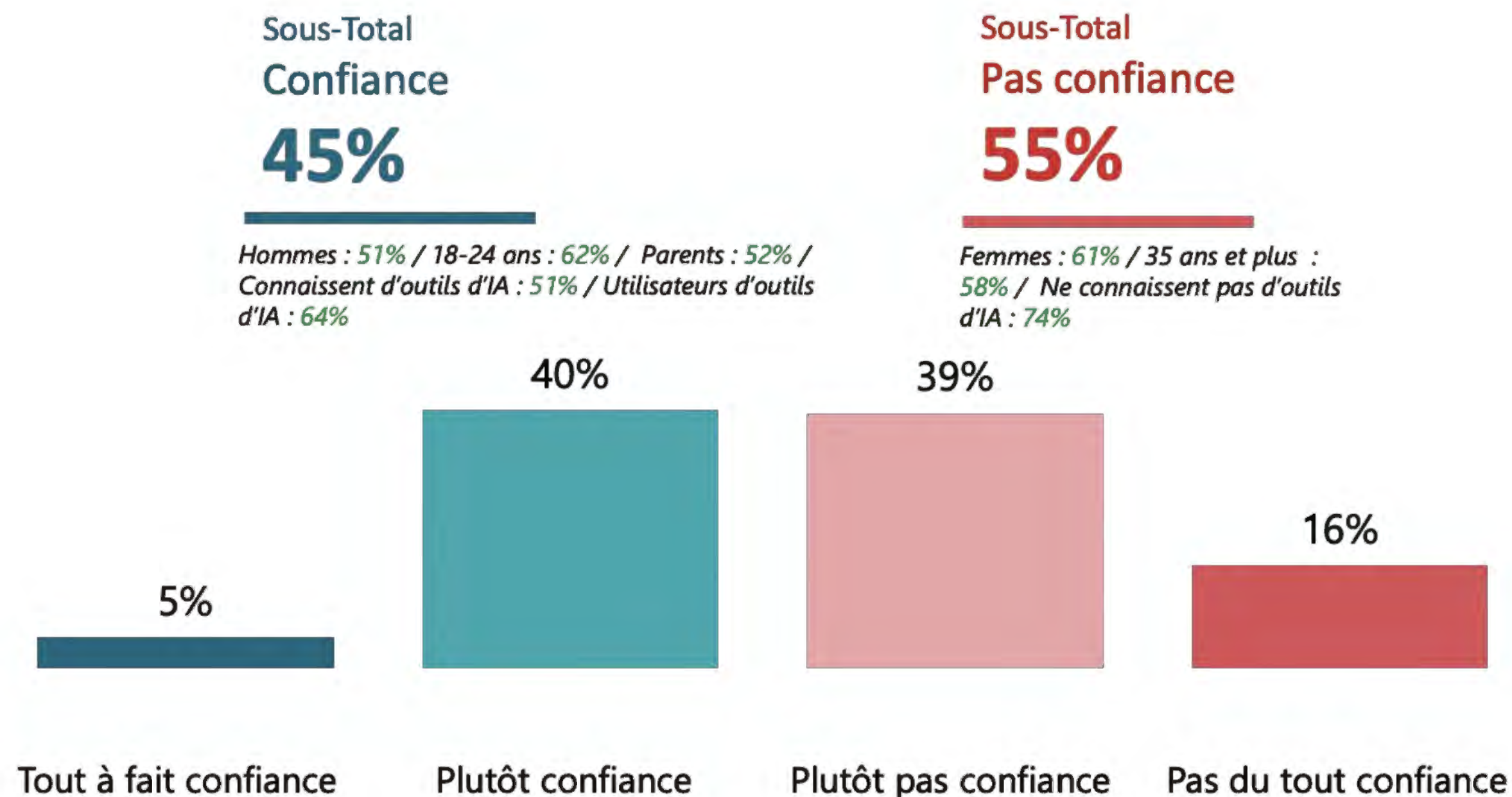
Hommes : 52% / Moins de 35 ans : 56% / 35-49 ans : 52% / CSP+ : 58% / Parents : 56% / Connaissent d'outils d'IA : 55% / Utilisateurs d'outils d'IA : 71%

Femmes : 62% / 50 ans et plus : 65% / Ne connaissent pas d'outils d'IA : 83%

Dans le cadre de leur relation et prise en charge de leurs problèmes de santé par leur médecin, près de la moitié des Français déclarent avoir confiance dans l'IA.

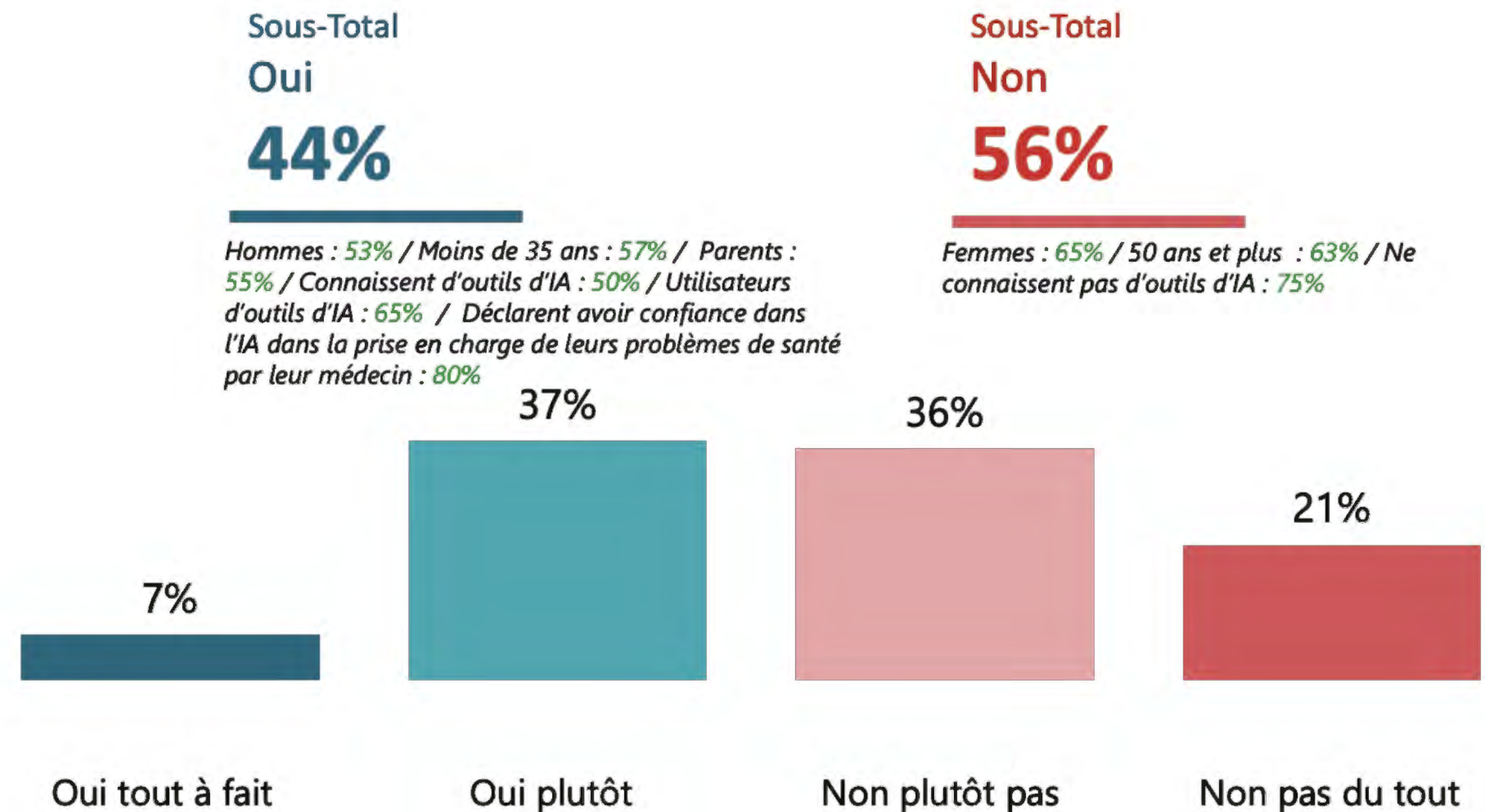
Notons que les hommes, les plus jeunes, les parents, les connaisseurs et les utilisateurs d'outils d'IA se montrent davantage confiants que la moyenne.

Q3. Dans le cadre de votre relation et prise en charge de vos problèmes de santé par votre médecin, diriez-vous que vous avez tout à fait, plutôt, plutôt pas ou pas du tout confiance dans l'Intelligence Artificielle (IA) ?
Base Ensemble : 1 008 inters



Et, 44% estiment même possible de se faire soigner par leur médecin à l'aide d'une IA, une intention plus élevée auprès des hommes, des jeunes, des parents, des connaisseurs et utilisateurs d'outils d'IA ainsi qu'auprès de ceux qui se montrent confiants dans une prise en charge des problèmes de santé avec des outils d'IA.

Q5. Enfin, vous-même vous imaginez-vous possible de vous faire soigner par votre médecin à l'aide d'une Intelligence Artificielle (IA) ?
Base Ensemble : 1 008 inters



Comparatif des résultats sur les deux enquêtes : médecins et Français

% qui déclarent connaître des outils d'Intelligence Artificielle (IA)

80%



auprès des **médecins**

73%



auprès du **grand public**

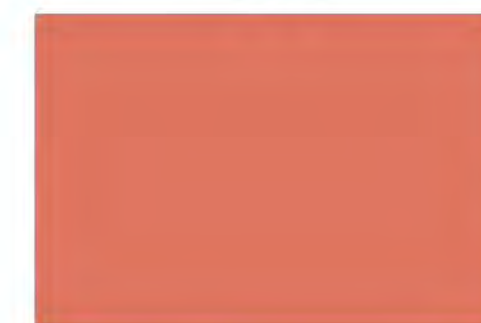
% qui estiment voir précisément ce que peut apporter l'Intelligence Artificielle (IA) au secteur de la santé

61%



auprès des **médecins**

44%



auprès du **grand public**

avec 41,45% des médecins qui déclarent utiliser aujourd'hui des outils d'IA dans leur vie personnelle et professionnelle, contre 29% des Français.



73% des Français déclarent connaître des outils d'IA



Mais seuls **29%** déclarent les utiliser dans le cadre professionnel et/ou personnel.



56% ne voient pas ce que l'IA peut apporter à ce secteur



Principales applications évoquées : recherche et la découverte, diagnostic des maladies, surveillance des épidémies, suivi des patients à distance



45% des Français déclarent avoir confiance dans l'IA dans le cadre de leur relation et prise en charge de leurs problèmes de santé avec leur médecin, (seulement 5% « tout à fait confiance) »



44% des Français estiment même possible de se faire soigner par leur médecin à l'aide d'une IA (44%) (seulement 7% tout à fait possible).



Nécessité de communiquer sur ces outils pour renforcer la connaissance, l'utilisation et la confiance !